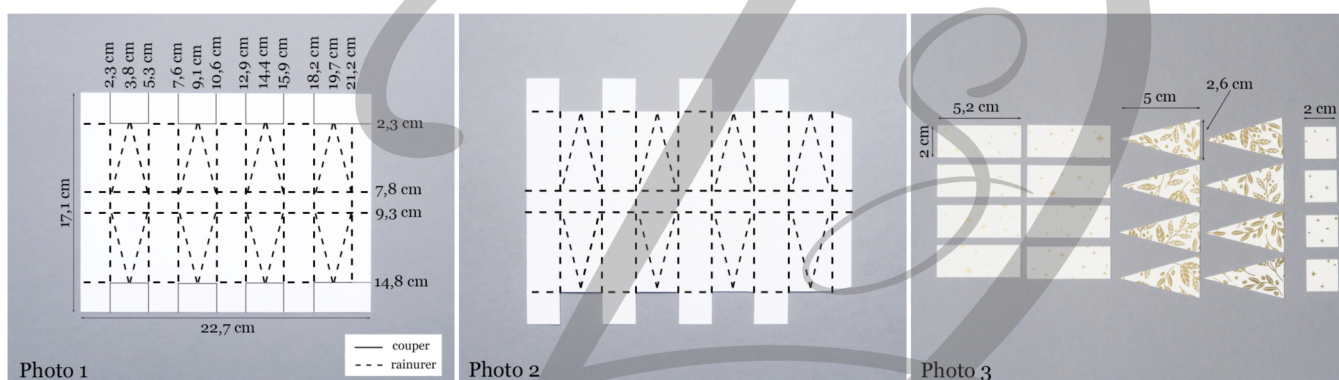


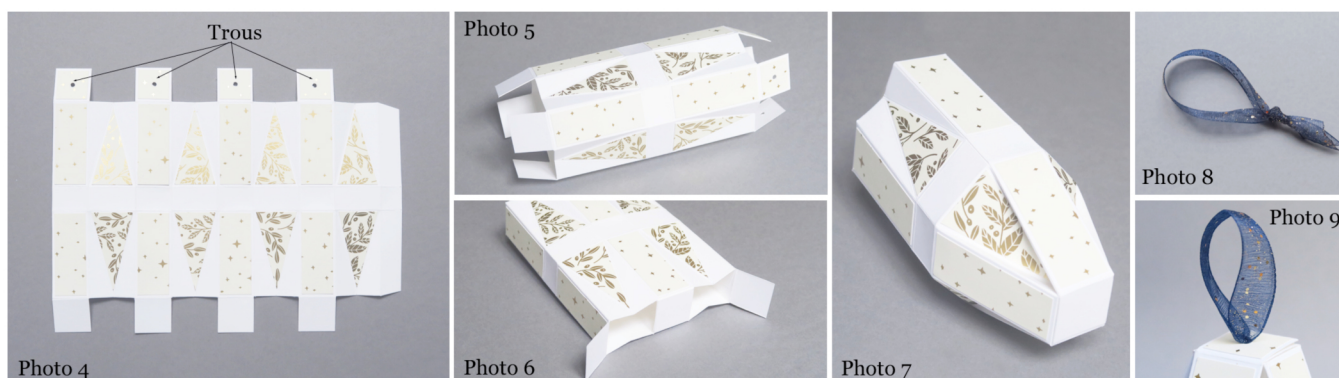
Boîte Boule de Noël "Merriest Trees & Nuit d'Étoiles"



- Réalisation de la boule droite et gauche (photo 12)
- Couper 1 rectangle de 22,7 cm x 17,1 cm de **papier Blanc simple** à l'aide du **coupe papier** (photo 1)
- Rainurer et couper à l'aide du **coupe papier** et de la **lame de rainurage** le rectangle en suivant les indications (photo 1) jusqu'à obtenir la structure de la boîte (photo 2)
- Marquer les traits de plis en marquant les traits horizontaux et verticaux en plis montagne et les traits en biais en plis vallée (photo 2 & 4)
- Couper 8 rectangles de 5,2 cm x 2 cm dans du **papier Brillant de mille feux** (photo 3)
- Couper 8 rectangles de 5 cm x 2,6 cm dans du **papier Brillant de mille feux** puis couper en biais en partant du centre à 1,3 cm pour obtenir les 8 découpes triangulaires (photo 3)
- Couper 4 carrés de 2 cm x 2 cm dans le même **papier Brillant de mille feux** que les rectangles mesurant 5,2 cm x 2 cm (photo 3)



- Coller les différents éléments obtenus photo 3 sur la structure de la boîte obtenue photo 2 (photo 4)
- Réaliser 1 trou à l'aide de la **perforatrice Cercle 1/8" (3,2 mm)** au centre des 4 languettes carré du haut de la structure de boîte en ayant au préalable marqué le centre des carrés à l'aide d'un crayon à papier en croisant les 2 diagonales (photo 4)
- Former la boîte boule en collant au niveau de la languette sur le côté pour obtenir une forme « tube » (photo 5)
- Coller 2 languettes carrées et opposées du bas de la structure de boîte ensemble (photo 6)
- Coller les 2 languettes carrées restantes du bas de la structure de boîte l'une après l'autre pour former le fond de la boîte (photo 7)
- Couper 20 cm de **ruban à paillettes 1/2" (1,3 cm) Bleu nuit et or**
- Réaliser 1 nœud pour former l'élément « Boucle » permettant la fermeture de la boîte et sa suspension (photo 8)
- Glisser l'élément « Boucle » à l'intérieur des trous en laissant le nœud à l'intérieur de la boîte boule (photo 9)



- Couper 23 cm de **ruban à paillettes 1/2" (1,3 cm) Bleu nuit et or**
- Coller le ruban tout autour de la boîte boule (photo 10 & 11)
- Réaliser les éléments de l'étoile décorative de la boule à l'aide du **set de tampons Nuit d'étoiles**, de l'**encreur Bleu nuit**, du **plioir à gaufrage hybride Nuit d'étoiles** dans du **papier Blanc simple et Bleu nuit** ainsi que dans du **papier à paillettes autocollant Or** (photo 10 & 12)
- Réaliser les éléments du sapin décoratif de la boule à l'aide du **set de tampons Merriest Trees**, de l'**encreur Bleu nuit**, des **poinçons Si joyeux sapins** dans du **papier Blanc simple, Bleu nuit, Brune dune** et dans du **papier à paillettes autocollant Or et métallisé Or** (photo 11 & 12)
 - Réalisation de la boule au centre (photo 12)
- Utiliser les mesures (photo 13)
- Suivre les étapes précédentes seules les découpes de papier imprimé changent :
- Couper 4 rectangles de 6,1 cm x 2 cm dans du **papier Brillant de mille feux**
- Couper 4 rectangles de 4,3 cm x 2 cm dans du **papier Brillant de mille feux**
- Couper 4 rectangles de 5,6 cm x 2,6 cm dans du **papier Brillant de mille feux** puis couper en biais en partant du centre à 1,3 cm pour obtenir les 4 découpes triangulaires
- Couper 4 rectangles de 4 cm x 2,6 cm dans du **papier Brillant de mille feux** puis couper en biais en partant du centre à 1,3 cm pour obtenir les 4 découpes triangulaires
- Couper 4 carrés de 2 cm x 2 cm dans le même **papier Brillant de mille feux** que les rectangles mesurant 5,2 cm x 2 cm
- Pour la décoration, couper 45 cm de **ruban à paillettes 1/2" (1,3 cm) Bleu nuit et or** et réaliser 1 nœud autour de la boîte boule

