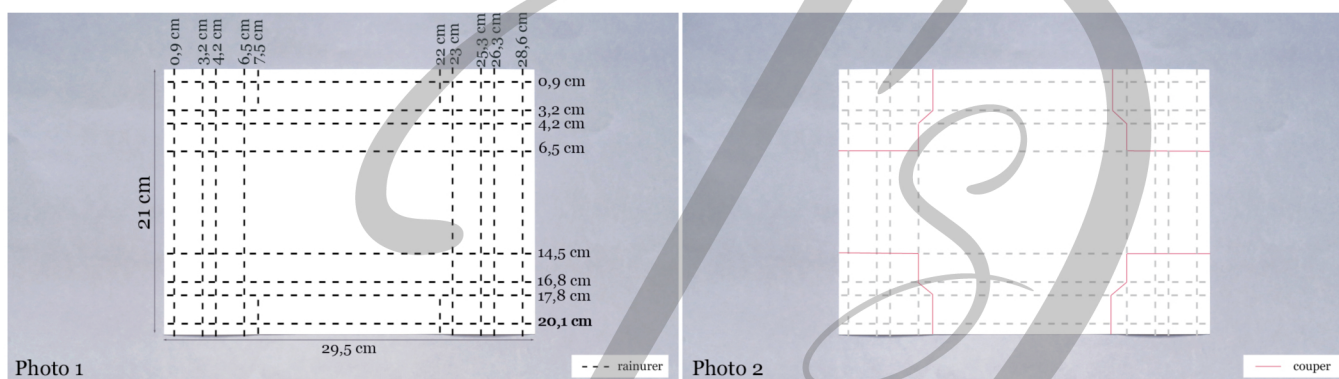


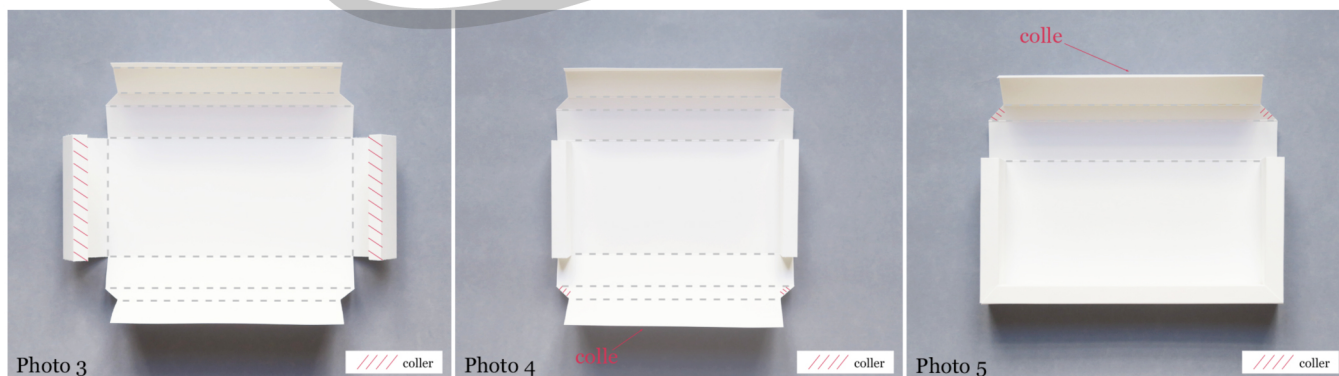
Boîte Ecrin Chocolats Chics Saisons



- Couper 1 rectangle de 21 x 29,5 cm de **papier Murmure Blanc** à l'aide du **coupe papier** (photo 1)
- Rainurer la longueur de 29,5 cm à 0,9 cm ; à 3,2 cm ; à 4,2 cm ; à 6,5 cm ; à 7,5 cm sur 3,2 cm et de 17,8 à 21 cm ; à 22 cm sur 3,2 cm et de 17,8 à 21 cm ; à 23 cm ; à 25,3 cm ; à 26,3 cm et à 28,6 cm à l'aide de la **lame de rainurage** (photo 1).
- Tourner la feuille d'un quart vers la gauche
- Rainurer la longueur de 21 cm à 0,9 cm ; à 3,2 cm ; à 4,2 cm ; à 6,5 cm ; à 14,5 cm ; à 16,8 cm ; à 17,8 cm et à 20,1 cm à l'aide de la **lame de rainurage** (photo 1)
- Couper à l'aide du ciseaux à papier en suivant les traits rouges (photo 2)

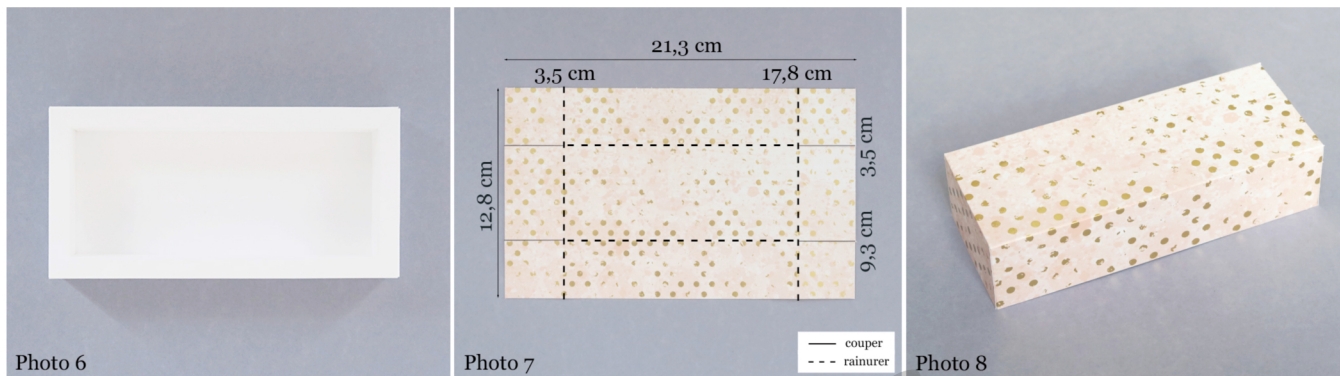


- Marquer les plis au niveau des traits de rainurage (photo 3)
- Replier le côté droit en enroulant le papier pour former un tube rectangulaire (photo 3) et coller (photo 4)
- Renouveler l'étape précédente sur le côté gauche du cadre (photo 3 et 4)
- Replier et coller le bas du cadre en enroulant le papier pour former un tube rectangulaire et appliquer un point de colle également au niveau de l'angle en biais (photo 4). Maintenir les angles obtenus quelques secondes
- Renouveler l'étape précédente sur le haut du cadre (photo 5 & 6)



- Couper 1 rectangle de 21,3 x 12,8 cm de **papier imprimé Texture chic** à l'aide du **coupe papier** (photo 7)
- Rainurer la longueur de 21,3 cm à 3,5 cm et à 17,8 cm à l'aide de la **lame de rainurage** (photo 7)
- Tourner la feuille d'un quart vers la droite
- Couper la longueur de 12,8 cm à 3,5 cm sur 3,5 cm et de 17,8 cm à 21,3 cm ; à 9,3 cm sur 3,5 cm et de 17,8 cm à 21,3 cm à l'aide du **coupe papier** (photo 7)

- Rainurer la longueur de 12,8 cm à 3,5 cm de 3,5 cm à 17,8 cm ; à 9,3 cm de 3,5 cm à 17,8 cm à l'aide de la **lame de rainurage** (photo 7)
- Coller au niveau des languettes carrés pour obtenir le couvercle de la boîte (photo 8)



- Décoration de la boîte (photo 9, 10 & 11) : couper 2 rectangles de 16,1 cm x 1,9 cm et 2 rectangles de 7,6 cm x 1,9 cm de **papier Murmure blanc**. Gaufrier les rectangles à l'aide du **plioir à gaufrage 3D Mur plâtré** et les coller sur les côtés du support de la boîte. Couper 1 bande de 21,3 x 0,5 cm de **papier Murmure blanc** et la rainurer à 3,5 cm et à 17,8 cm. Couper 1 bande de 12,8 x 0,5 cm de **papier Murmure blanc** et la rainurer à 3,5 cm et à 9,3 cm. Coller les 2 bandes sur le couvercle de la boîte. Réaliser les différents éléments de décoration à l'aide des **poinçons Chic** et de la **machine de découpe et gaufrage** (1x le quadrillage en **papier Murmure blanc**, 3x les petites fleurs en **papier Pétale rose**, 1x la grande fleur en **papier Murmure blanc**, 2x les grandes feuilles en **papier Or patiné** et 2x les petites feuilles en **papier Or patiné**). Coller les différents éléments sur le couvercle de la boîte. Coller 1 **bijou classique Perle** au centre de la fleur blanche

