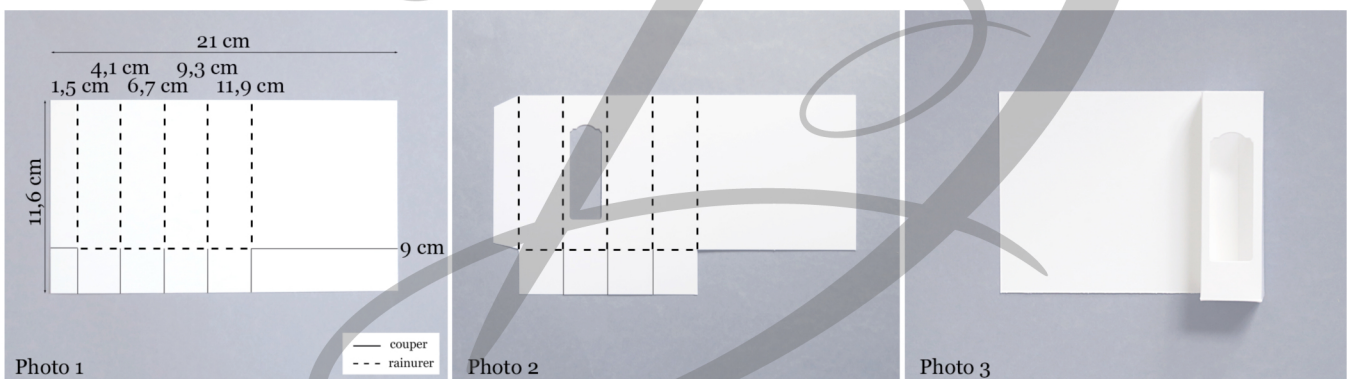


Home Deco Toile & Soliflore "Rose Du Cottage"



- Utiliser une toile cartonné plate mesurant 25 cm x 25 cm
- Couper 1 rectangle de 21 cm x 11,6 cm de **papier Blanc simple**
- Rainurer la longueur de 21 cm à 1,5 cm sur 9 cm ; à 4,1 cm sur 9 cm ; à 6,7 cm sur 9 cm ; à 9,3 cm sur 9 cm et à 11,9 cm sur 9 cm à l'aide de la **lame de rainurage** (photo 1)
- Couper la longueur de 21 cm à 1,5 cm de 9 cm à 11,6 cm ; à 4,1 cm de 9 cm à 11,6 cm ; à 6,7 cm de 9 cm à 11,6 cm ; à 9,3 cm de 9 cm à 11,6 cm ; à 11,9 cm de 9 cm à 11,6 cm à l'aide du **coupe papier** (photo 1)
- Tourner d'un quart la feuille à droite
- Couper la longueur de 11,6 cm à 2,6 cm sur 1,5 cm et de 11,9 à 21 cm à l'aide du **coupe papier** (photo 1)
- Rainurer la longueur de 11,6 cm à 2,6 cm de 1,5 cm à 11,9 cm à l'aide de la **lame de rainurage** (photo 1 & 2)
- Couper la découpe étiquette mesurant 1,9 cm x 5,5 cm à l'aide des **poinçons Etiquettes pour tous les goûts** et de la **machine de découpe et de gaufrage** (photo 2)
- Marquer tous les traits de plis sauf celui à 11,9 cm qui servira de repère pour coller le soliflore
- Former le soliflore en collant en premier la languette sur le côté puis en second les quatre languettes du dessous (photo 3)



- Coller le soliflore à l'arrière de la toile en le laissant dépasser de 3,3 cm environ (photo 4)
- Couper 1 rectangle de 14 cm x 23 cm de **papier imprimé Rose d'Abigaël** et le coller en format paysage sur la toile en le centrant sur la hauteur et sur la largeur (photo 4)
- Couper 1 rectangle de 11 cm x 25 cm de **papier Brune dune**
- Gaufrer le rectangle obtenu aux extrémités à l'aide du **plioir à gaufrage 3D Rainures et éclaboussures** et le coller en format portrait sur la toile en le centrant sur la largeur (photo 4)
- Couper 1 rectangle de 16 cm x 22,5 cm de **papier imprimé Rose d'Abigaël** et le coller en format portrait sur la toile en le centrant sur la hauteur et sur la largeur (photo 4)
- Couper 1 rectangle de 19 cm x 20,5 cm de **papier Très vanille** et le coller en format portrait sur la toile en le centrant sur la hauteur et sur la largeur (photo 4)
- Couper 1 rectangle de 19 cm x 20 cm de **papier Blanc simple** et le coller en format portrait sur la toile en le centrant sur la hauteur et sur la largeur (photo 4)
- Couper 1 rectangle de 5 cm x 19 cm de **papier imprimé Rose d'Abigaël** et le coller en format portrait sur la toile en le centrant sur la hauteur et sur la largeur (photo 4)
- Couper 1 rectangle de 6 cm x 18 cm de **papier Blanc simple** et le coller à l'aide de **mini Stampin' dimensionals** en format portrait sur la toile en le centrant sur la hauteur et sur la largeur (photo 4)

- Couper 2 rectangles de 7 cm x 16 cm de **papier Blanc simple**
- Couper la découpe quadrillée à l'aide des **poinçons Textures de demi-carte**
- Coller les rectangles obtenus à l'aide de **mini Stampin'dimensionals** en format portrait sur la toile en laissant 3 mm de chaque côté de rectangle précédemment collé (photo 4)
- Réaliser les fleurs et feuillages de la toile et du soliflore à l'aide du **lot Rose du cottage** comprenant le **set de tampons Rose du cottage** et les **poinçons Fleurs du cottage** (photo 4)
- Coloriser les fleurs et feuillages à l'aide des **Stampin'Blends Macaron à la menthe** et **Brune dune** (photo 4)
- Coller 1 **bijoux classiques Perles au** centre de la fleur (photo 4)
- Coller les différents éléments: les éléments tamponnés à l'aide de **mini Stampin'dimensionals** et les éléments non tamponnés à l'aide de colle pour obtenir différentes épaisseurs (photo 4)
- Glisser un tube en verre mesurant 2,5 cm de diamètre et 8 cm de hauteur dans le support ou réaliser un tube à l'aide d'un rectangle de **papier vélin** de 8 cm x 15 cm (photo 4)



Photo 4