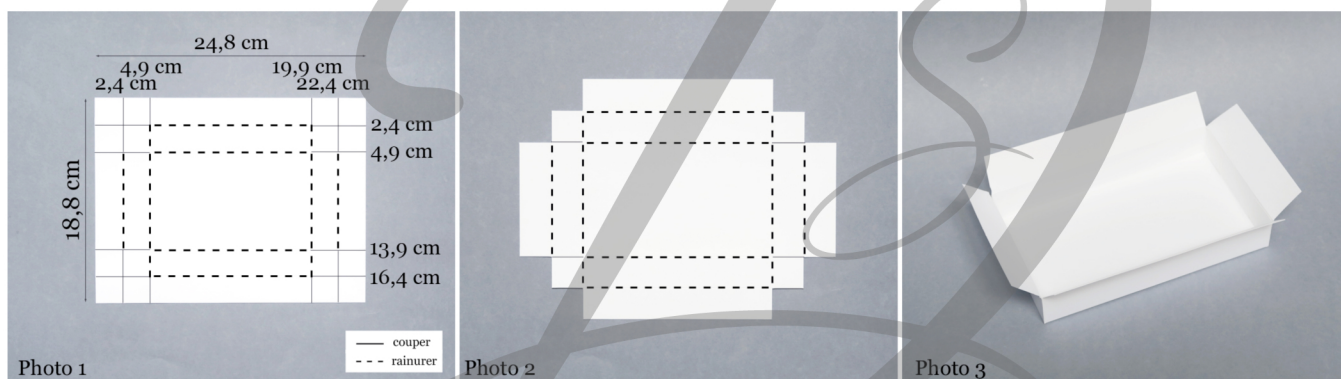


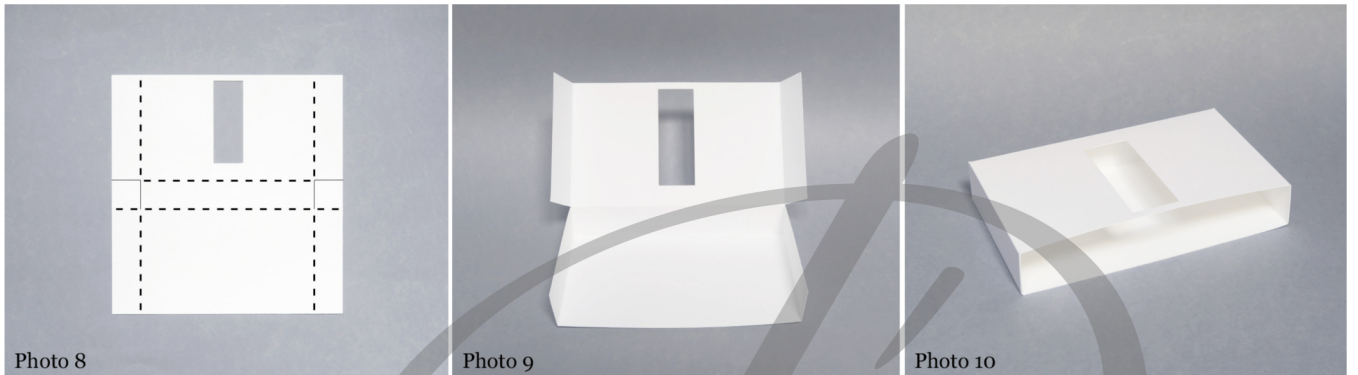
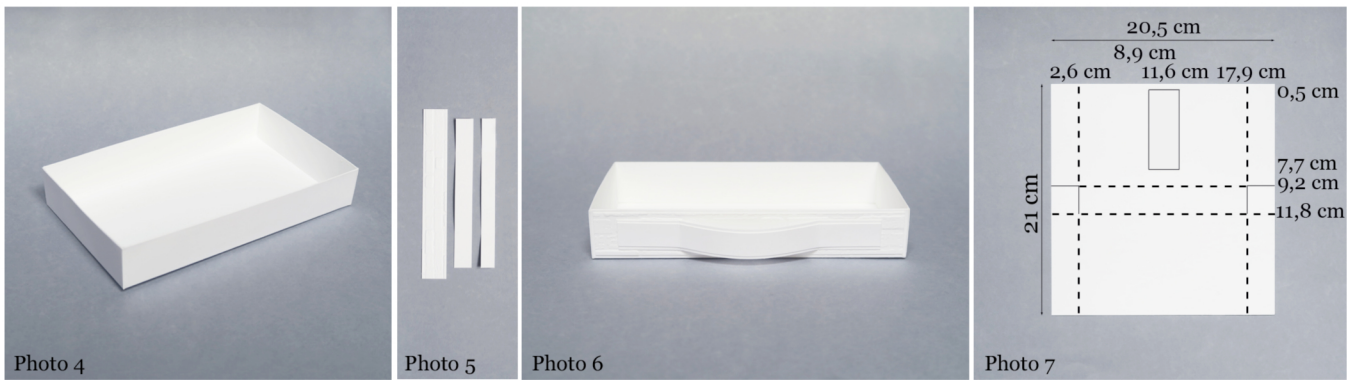
Boîte Tiroir Pop Up "Vol d'Hirondelles"



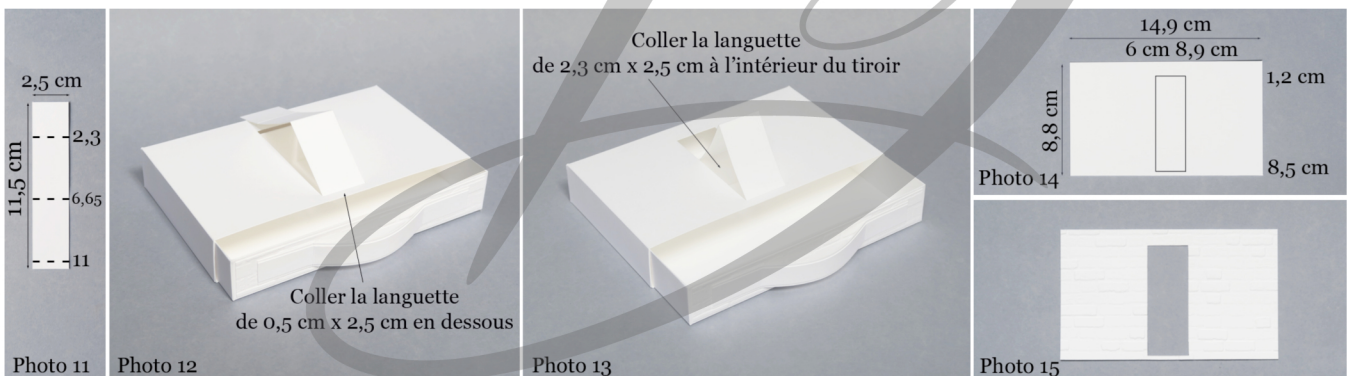
- Couper 1 rectangle de 24,8 cm x 18,8 cm de **papier Blanc simple** à l'aide du **coupe papier** (photo 1)
- Couper la longueur de 24,8 cm à 2,4 cm sur 4,9 cm et de 13,9 cm à 18,8 cm ; à 4,9 cm sur 2,4 cm et de 16,4 cm à 18,8 cm ; à 19,9 cm sur 2,4 cm et de 16,4 cm à 18,8 cm ; à 22,4 cm sur 4,9 cm et de 13,9 cm à 18,8 cm à l'aide du **coupe papier** (photo 1)
- Rainurer la longueur de 24,8 cm à 2,4 cm de 4,9 cm à 13,9 cm ; à 4,9 cm de 2,4 cm à 16,4 cm ; à 19,9 cm de 2,4 cm à 16,4 cm ; à 22,4 cm de 4,9 cm à 13,9 cm à l'aide de la **lame de rainurage** (photo 1)
- Tourner d'un quart la feuille vers la droite
- Couper la longueur de 18,8 cm à 2,4 cm sur 4,9 cm et de 19,9 cm à 24,8 cm ; à 4,9 cm sur 4,9 cm et de 19,9 cm à 24,8 cm ; à 13,9 cm sur 4,9 cm et de 19,9 cm à 24,8 cm ; à 16,4 cm sur 4,9 cm et de 19,9 cm à 24,8 cm (photo 1)
- Rainurer la longueur de 18,8 cm à 2,4 cm de 4,9 cm à 19,9 cm ; à 4,9 cm de 4,9 cm à 19,9 cm ; à 13,9 cm de 4,9 cm à 19,9 cm ; à 16,4 cm de 4,9 cm à 19,9 cm à l'aide de la **lame de rainurage** (photo 1 & 2)
- Coller au niveau des languettes carrées pour former la structure du tiroir (photo 3)



- Coller au niveau des languettes rectangulaires pour renforcer les 4 faces du tiroir (photo 4)
- Couper 1 rectangle de 14,6 cm x 2,1 cm de **papier Blanc simple** à l'aide du **coupe papier** et le gaufrer à l'aide du **plioir à gaufrage 3D Mur en dur** (photo 5)
- Coller le rectangle gaufré sur la face avant du tiroir (photo 6)
- Couper 1 rectangle de 13 cm x 1,5 cm et 1 rectangle de 13 cm x 1,1 cm de **papier Blanc simple** à l'aide du **coupe papier** et rainurer la longueur de 13 cm de chacun des rectangles à 3 cm et à 10 cm (photo 5)
- Coller le 2 rectangles ensemble puis au niveau des extrémités pour former la poignée du tiroir (photo 6)
- Couper 1 rectangle de 20,5 cm x 21 cm de **papier Blanc simple** à l'aide du **coupe papier** (photo 7)
- Rainurer la longueur de 20,5 cm à 2,6 cm sur 9,2 cm et de 11,8 cm à 21 cm ; à 17,9 cm sur 9,2 cm et de 11,8 cm à 21 cm à l'aide de la **lame de rainurage** (photo 7)
- Couper la longueur de 20,5 cm à 2,6 cm de 9,2 cm à 11,8 cm ; à 8,9 cm de 0,5 cm à 7,7 cm ; à 11,6 cm de 0,5 cm à 7,7 cm ; à 17,9 cm de 9,2 cm à 11,8 cm (photo 7)
- Tourner d'un quart la feuille vers la gauche
- Rainurer la longueur de 21 cm à 9,2 cm de 2,6 cm à 17,9 cm ; à 11,8 cm sur toute la hauteur (photo 7)
- Couper la longueur de 21 cm à 0,5 cm de 8,9 cm à 11,6 cm ; à 7,7 cm de 8,9 cm à 11,6 cm ; à 9,2 cm sur 2,6 cm et de 17,9 cm à 20,5 cm à l'aide du **coupe papier** (photo 7 & 8)
- Coller au niveau des languettes carrées (photo 9) puis au niveau des languettes rectangulaires (photo 10)
- Couper 1 rectangle de 11,5 cm x 2,5 cm de **papier Blanc simple** et rainurer la longueur de 11,5 cm à 2,3 cm ; à 6,65 cm ; à 11 cm (photo 11)



- Coller la languette de 0,5 cm x 2,5 cm (photo 12) et coller la languette de 2,3 cm x 2,5 cm (photo 13)
- Couper 1 rectangle de 14,9 cm x 8,8 cm de **papier Blanc simple** (photo 14)
- Couper la longueur de 14,9 cm à 6 cm de 1,2 cm à 8,5 cm ; à 8,9 cm de 1,2 cm à 8,5 cm (photo 14)
- Couper la longueur de 8,8 cm à 1,2 cm de 6 cm à 8,9 cm ; à 8,5 cm de 1,2 cm à 6 cm (photo 14 & 15)
- Gouffrer le rectangle à l'aide du **plioir à gaufrage 3D Mur en dur** et le coller sur le dessus (photo 17)



- Couper 1 rectangle de 14,9 cm x 2,2 cm et 2 rectangles de 8,8 cm x 2,2 cm de **papier Blanc simple**. Les gaufrer à l'aide du **plioir à gaufrage 3D Mur en dur** et les coller sur les côtés de la boîte (photo 16 & 17)
- Couper 1 rectangle de 13,4 x 7,6 cm de **papier Nouveaux horizons** ; 1 rectangle de 13,8 x 8 cm de **papier Pétale rose** ; réaliser feuillages, fleurs et hirondelles à l'aide du **lot Vol d'hirondelles** et des **encres Épinette enivrante & Soyeuse succulente** ; coller les hirondelles ensemble pour obtenir des éléments 3D puis coller le tout à l'aide de **mini stampin'dimensionals** ; coller des **bijoux cristal irisés** (photo 18 & 19)

